

## 臺中市豐原區社區心理衛生中心交通位置圖

機構名稱	臺中市豐原區社區心理衛生中心
地址	臺中市豐原區瑞安街143號
服務時間	週一至週五 8時至17時
連絡電話	04-25150326

### 交通方式

#### 自行開車

##### ◆ 國道一號

中山高豐原交流道下後往豐原市區方向沿中正路而行，遇瑞安街交叉路口向右轉，臺中市豐原區社區心理衛生中心將在您左側。

##### ◆ 國道三號

建議先接國道一號至豐原交流道下後，往豐原市區方向沿中正路而行，遇瑞安街交叉路口向右轉，臺中市豐原區社區心理衛生中心將在您左側。

##### ◆ 國道四號

下交流道後往豐原市區方向沿三豐路而行，與圓環北路交叉路口右轉，接圓環西路，沿圓環南路，遇中興路交叉路口左轉，臺中市政府衛生局將在您左側。

#### 鐵路

##### 豐原火車站

往豐原市區方向沿中正路而行，遇瑞安街交叉路口向右轉，步行約十五分鐘，臺中市豐原區社區心理衛生中心將在您右側。

#### 高鐵

搭乘高鐵至臺中市烏日區站後轉搭臺鐵火車至豐原火車站下車，往豐原市區方向沿中正路而行，遇瑞安街交叉路口向右轉，步行約十五分鐘，臺中市豐原區社區心理衛生中心將在您右側。

### Google 地圖

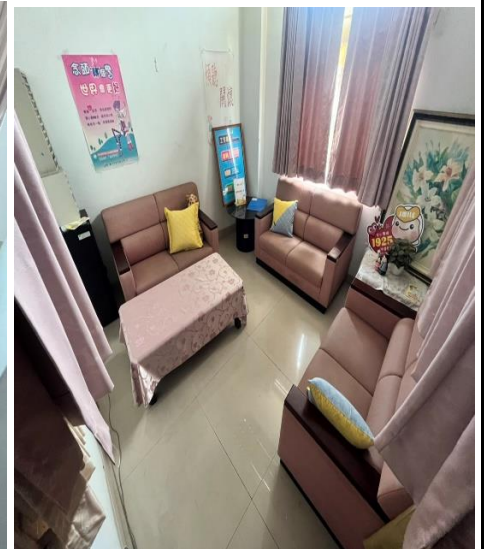


## 臺中市豐原區社區心理衛生中心介紹

### 空間配置

位於臺中市豐原區瑞安街143號，除辦公空間外，另設有會談/諮商空間、團體活動室等，提供個案諮商會談及辦理相關會議、教育訓練、團體活動時使用。

樓層總表 Direction	
4樓F	行政辦公室(四)/關懷訪視員 會談室 陽光花園
3樓F	行政辦公室(三)/關懷訪視員與專業人員 Administration Office 團體諮商室 Group Counseling Room 身心障礙廁所 Restroom for the Disable
2樓F	行政辦公室(二)/心衛社工 Administration Office 會議室 Meeting Room 諮商室(一)(二) Counseling Room 茶水間 Tea Room
1樓F	行政辦公室(一) Administration Office 服務台 Information 閱覽休息區 Rest Area



辦公室/多功能室/會談、諮商空間

## 臺中市東區社區心理衛生中心交通位置圖

機構名稱	臺中市東區社區心理衛生中心
地址	臺中市東區信義街142號4樓
服務時間	週一至週五 8時至17時
連絡電話	04-22834733

### 交通方式

#### 自行開車

##### ◆ 國道一號

在臺中交流道下高速公路（中心里程：178公里；南、北向出口預告地名：臺中 沙鹿），延由臺中方向經臺灣大道，直走中正路到臺中火車站前右轉建國路，左轉臺中路再左轉復興路，右轉立德街約100公尺後，再右轉信義街約30公尺即到本中心。

##### ◆ 國道三號

在龍井交流道下高速公路（中心里程：182公里；南、北向出口預告地名：臺中 龍井），經中興路右轉中棲路，直走臺灣大道（以下同國道一號高速公路走法，續走中正路到臺中火車站前右轉建國路，左轉臺中路再左轉復興路，右轉立德街約100公尺後，再右轉信義街約20公尺即到本中心。

#### 公車

您可以乘下列公車，在臺中國小站下車，經信義街約400公尺即到達本中心：

臺中市公車：7、18、20、35、58、65、107、108、131、132、158、200、284等路線公車。如果是在臺中火車站前下車，您可以經由火車站出站往復興路轉立德街再轉信義街到達本中心。

#### 鐵路

如果您是搭乘火車的，請搭乘西部幹線(山線)臺中站下車，經出站後左轉復興路四段，右轉立德街約100公尺後，再右轉信義街約30公尺即到本中心。

### Google 地圖



## 臺中市東區社區心理衛生中心介紹

### 空間配置

位於東區衛生所四樓，除辦公空間外，另設有多功能區、會談/諮商空間、團體活動室等，提供個案諮商會談及辦理相關會議、教育訓練、團體活動時使用。



左側辦公空間



會談/諮商/團體活動室

## 臺中市西屯區社區心理衛生中心交通位置圖

機構名稱	臺中市西屯區社區心理衛生中心
地址	臺中市西屯區西屯路二段299號3樓
服務時間	週一至週五 8時至17時
連絡電話	04-27062016

### 交通方式

#### 自行開車

##### ◆ 國道一號

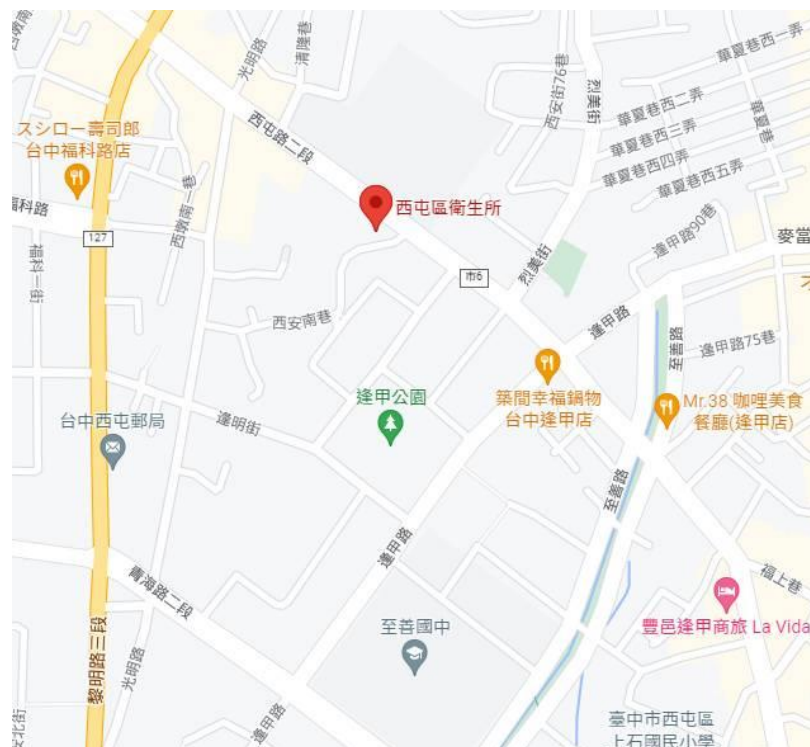
由中山高速公路"中港交流道"下→走臺灣大道往臺中市區方向→黎明路左轉→西屯路右轉一直走就可到達 299 號（西屯國小對面）

#### 公車

（一）搭乘 25, 29, 35, 37, 45, 45 區, 45 延, 45 延 1, 358 號至大漁池站下車，向西行約 300 公尺。

（二）搭乘 28, 54, 79, 355, 359 號至西屯派出所站下車，走西屯路向東行約 350 公尺。

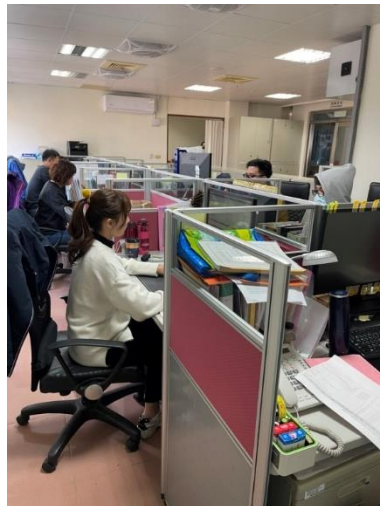
### Google 地圖



## 臺中市西屯區社區心理衛生中心介紹

### 空間配置

位於西屯區衛生所3樓及西屯國小空餘校舍（不對外開放），除辦公空間外，另設有多功能區、會談/諮商空間、團體活動室、大會議室、無障礙電梯、心衛中心多功能室等，提供個案諮商会談及辦理相關會議、教育訓練、團體活動時使用。



辦公室/無障礙電梯/心衛中心多功能室

## 臺中市潭子區社區心理衛生中心交通位置圖

機構名稱	臺中市潭子區社區心理衛生中心
地址	臺中市潭子區中山路二段241巷5號3樓
服務時間	週一至週五 早上8時至下午17時
連絡電話	04-25330335

### 交通方式

#### ◆自行開車

中山高速公路：

下神岡/豐原交流道→往豐原方向，沿中正路直走→成功路右轉直走→至中山路右轉直走即可到達。

#### ◆公車

臺中客運-900、901(主)(副)、920

豐原客運-55

全航客運-58(主)(區)(副)、65(主)(延)(繞)

於「中山潭子街口」站下車，前往中山路二段 241 巷，步行約 40 公尺。

#### ◆火車

請於潭子火車站西站出口，向左轉步行 200 公尺至，右轉至中山路二段 241 巷，步行約 40 公尺。

### Google 地圖



## 臺中市潭子區社區心理衛生中心介紹

### 空間配置

位於潭子區衛生所3樓，除辦公空間外，另設有多功能室、諮商會談空間等，提供個案諮商會談及辦理相關會議、教育訓練、團體活動時使用。



辦公室/ 諮商會談室/多功能室