

臺中市政府衛生局統計簡析

111年10月

110年臺中市惡性腫瘤死因分析

一、惡性腫瘤死亡人數與死亡率

110年臺中市癌症(惡性腫瘤)死亡人數為5,506人，占總死亡人數(1萬8,499人)之29.8%，較上年(109年)增加77人，約增加1.4%；較100年增加1,213人，約增加28.3%。其中男性癌症死亡人數為3,279人，較上年增加15人，約增加0.5%，較100年增加670人，約增加25.7%；女性癌症死亡人數為2,227人，較上年增加62人，約增加2.9%，較100年增加543人，約增加32.2%；癌症死亡人數男性約為女性之1.5倍。

110年本市癌症死亡率為每十萬人口195.4人，較上年增加1.5%，較100年增加20.9%，受高齡化影響長期呈現上升趨勢；標準化死亡率為每十萬人口120.2人，較上年減少1.6%，較100年則減少11.9%，近年來呈現緩降趨勢(詳表1、圖1)。

表1、110年臺中市惡性腫瘤(癌症)死因死亡概況

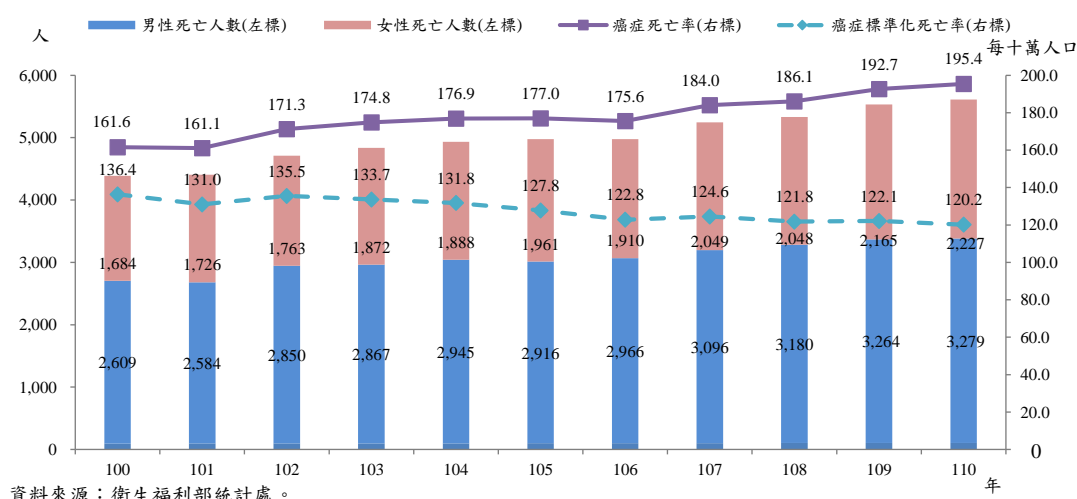
單位：人；%

所有癌症死因	年別	合計	男性	女性	性別倍數比(男/女)
死亡人數(人)	110年	5,506	3,279	2,227	1.5
	較上年增減率	1.4	0.5	2.9	
	較100年增減率	28.3	25.7	32.2	
死亡率(每十萬人口)	110年	195.4	237.0	155.3	1.5
	較上年增減率	1.5	0.6	2.8	
	較100年增減率	20.9	20.1	23.1	
標準化死亡率(每十萬人口)	110年	120.2	156.0	90.0	1.7
	較上年增減率	-1.6	-2.2	-0.2	
	較100年增減率	-11.9	-9.1	-13.3	

資料來源：衛生福利部統計處。

說明：民國99年12月25日，臺中縣市正式合併升格為直轄市。民國100年為合併後第一年。

圖1、歷年臺中市癌症死亡人數與死亡率



此外，男性癌症死亡率為每十萬人口 237.0 人，較上年增加 0.6%，較 100 年增加 20.1%；女性癌症死亡率為每十萬人口 155.3 人，較上年增加 2.8%，較 100 年增加 23.1%；男性約為女性之 1.5 倍。男性癌症標準化死亡率為每十萬人口 156.0 人，較上年減少 2.2%，較 100 年則減少 9.1%；女性癌症標準化死亡率為每十萬人口 90.0 人，較上年減少 0.2%，較 100 年則下降 13.3%；男性約為女性之 1.7 倍(詳圖 2、圖 3)。

圖2、歷年臺中市男性癌症死亡人數與死亡率

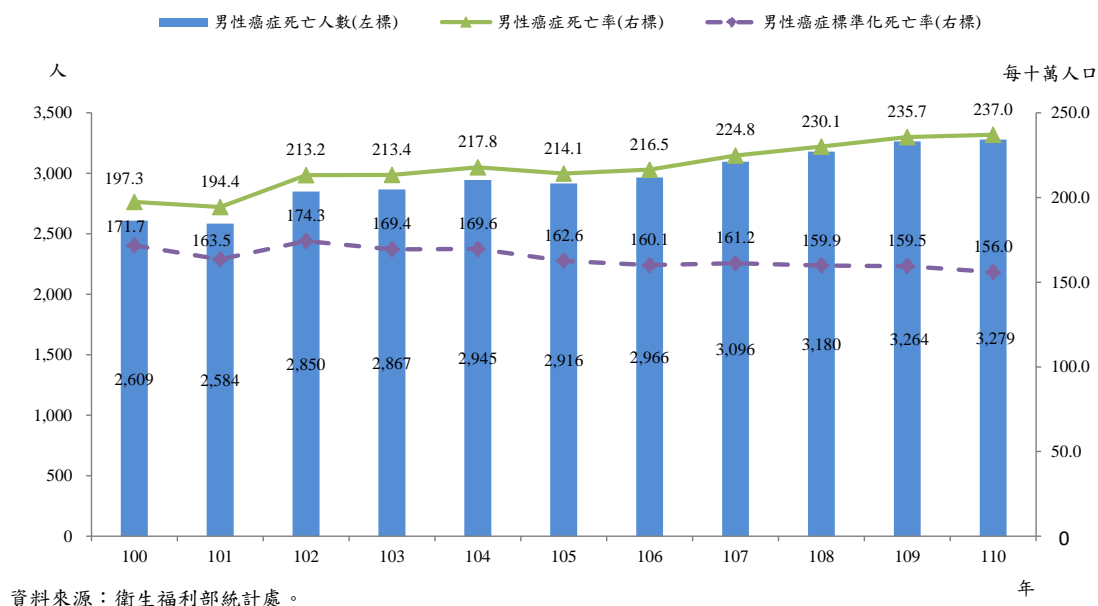
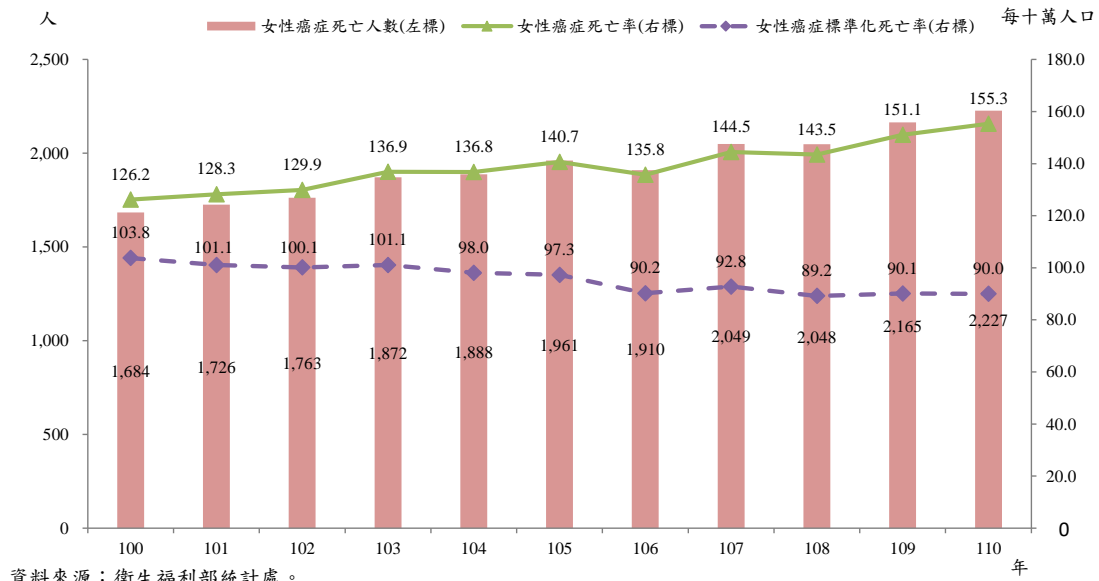
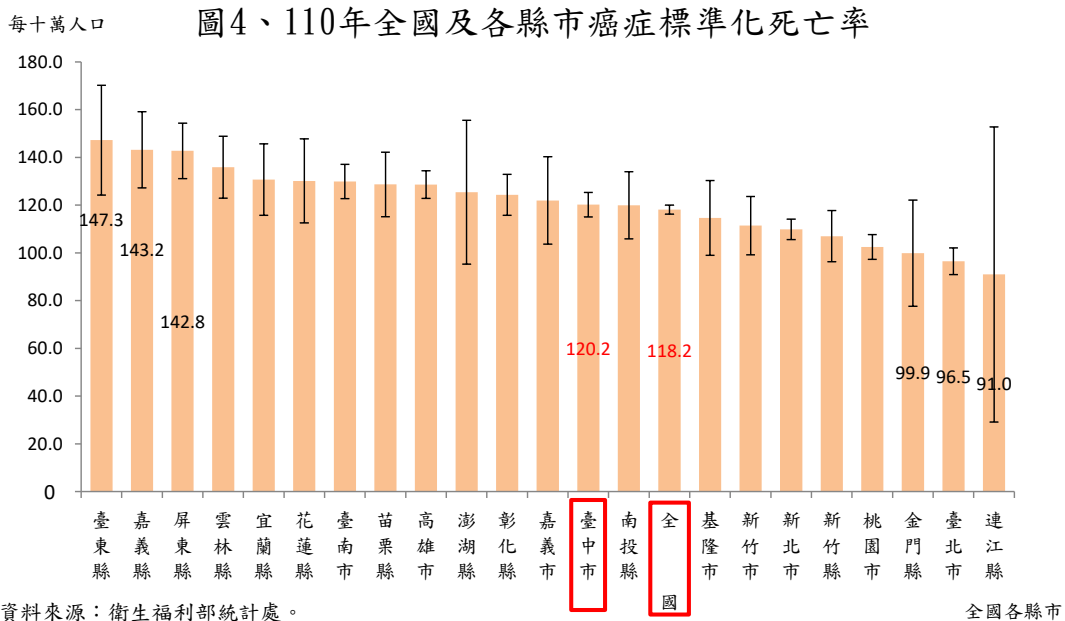


圖3、歷年臺中市女性癌症死亡人數與死亡率



二、臺中市各行政區惡性腫瘤死亡人數與標準化死亡率

110 年全國惡性腫瘤死亡人數為 5 萬 1,656 人，標準化死亡率為每十萬人口 118.2 人，而臺中市惡性腫瘤死亡人數為 5,506 人，標準化死亡率為 120.2 人/十萬人，較全國標準化死亡率(118.2 人/十萬人)高。相較於全國 22 個縣市，依標準化死亡率高低排序，最高者依序為臺東縣(147.3 人/十萬人)、嘉義縣(143.2 人/十萬人)、屏東縣(142.8 人/十萬人)。另一方面，最低者為連江縣(91.0 人/十萬人)、臺北市(96.5 人/十萬人)、金門縣(99.9 人/十萬人)，而臺中市排為第 13 位，較 9 個縣市高。以六都做比較，臺中市則比臺南市、高雄市低，高於新北市、桃園市及臺北市，排名第 3 位(詳圖 4)。



以臺中市各行政區觀察，110年惡性腫瘤標準化死亡率最高者為新社區(145.1人/十萬人)，其次依序為神岡區(144.7人/十萬人)、后里區(141.7人/十萬人)；最低者為和平區(99.7人/十萬人)，其次依序為沙鹿區(106.4人/十萬人)、西屯區(109.1人/十萬人)(詳圖5、表2)。

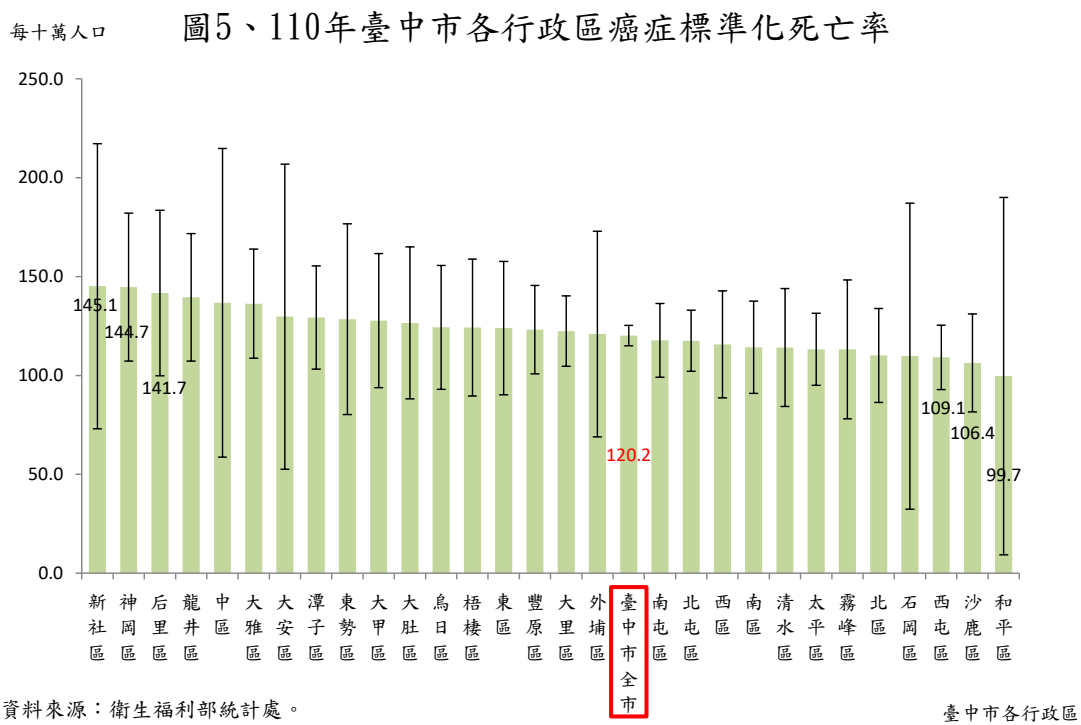


表2、110年臺中市各行政區癌症死亡人數與標準化死亡率

單位：人；人/十萬人口

區域別	死亡人數	標準化死亡率	標準誤	上限	下限
臺中市全市	5,506	120.2	5.2	125.4	115.0
新社區	77	145.1	72.1	217.2	73.0
神岡區	155	144.7	37.4	182.1	107.2
后里區	134	141.7	41.9	183.6	99.8
龍井區	165	139.5	32.3	171.8	107.3
中區	51	136.8	78.1	214.8	58.7
大雅區	181	136.3	27.6	163.9	108.7
大安區	54	129.7	77.1	206.8	52.6
潭子區	212	129.3	26.1	155.4	103.2
東勢區	144	128.5	48.2	176.7	80.2
大甲區	172	127.8	33.9	161.7	93.9
大肚區	123	126.6	38.4	165.0	88.2
烏日區	151	124.3	31.3	155.7	93.0
梧棲區	110	124.2	34.6	158.8	89.6
東區	170	124.0	33.7	157.7	90.3
豐原區	358	123.2	22.4	145.6	100.7
大里區	374	122.5	17.8	140.3	104.7
外埔區	71	121.0	52.0	173.0	69.0
南屯區	282	117.7	18.7	136.4	99.1
北屯區	519	117.5	15.5	133.0	102.1
西區	246	115.7	27.0	142.8	88.7
南區	227	114.3	23.4	137.6	90.9
清水區	180	114.2	29.8	144.0	84.3
太平區	331	113.2	18.3	131.5	95.0
霧峰區	135	113.2	35.1	148.3	78.1
北區	311	110.1	23.8	133.9	86.3
石岡區	33	109.8	77.4	187.2	32.3
西屯區	369	109.1	16.3	125.4	92.9
沙鹿區	146	106.4	24.8	131.1	81.6
和平區	25	99.7	90.4	190.1	9.3

資料來源：衛生福利部統計處。

說明：依標準化死亡率高低作排序。

$$\text{標準化死亡率} = \frac{\sum_{i=1}^n (\text{年齡別死亡率} * \text{標準組年齡別人口數})}{\text{標準組總人口數}}$$

$$\text{誤差} = 1.96 * (\text{標準化總人口} * \sqrt{\frac{\text{死亡人數}}{\text{人口數}^2}})$$

三、110 年臺中市肺癌、肝癌續居主要癌症死因前二位

依標準化死亡率排序，110 年臺中市十大癌症順位大致與上年相同，依序為：(1)氣管、支氣管和肺癌(標準化死亡率：每十萬人口 21.4 人)、(2)肝和肝內膽管癌(17.4 人)、(3)女性乳癌(16.3 人)、(4)結腸、直腸和肛門癌(15.5 人)、(5)口腔癌(8.7 人)、(6)前列腺(攝護腺)癌(7.0 人)、(7)胰臟癌(6.2 人)、(8)食道癌(5.2 人)、(9)胃癌(5.0 人)、(10)非何杰金氏淋巴瘤(3.7 人)。與上年相較，除女性乳癌及結腸、直腸和肛門癌互換順位；食道癌及胃癌互換順位；第 10 順位由非何杰金氏淋巴瘤取代子宮頸及部位未明示子宮癌，其餘順位不變。與 100 年比較，順位上升者有女性乳癌、前列腺(攝護腺)癌、胰臟癌及非何杰金氏淋巴瘤；另一方面，順位下降者有結腸、直腸和肛門癌及胃癌(詳表 3)。

表3、ICD-10 110年臺中市十大癌症死亡原因

單位：人；人/十萬人；%

順位	癌症死因	死亡人數	死亡率	標準化死亡率	死亡人數 結構比(%)
	所有癌症死因	5,506	195.4	120.2	100.0
1	氣管、支氣管和肺癌	999	35.5	21.4	18.1
2	肝和肝內膽管癌	809	28.7	17.4	14.7
3	女性乳癌	380	26.5	16.3	6.9
4	結腸、直腸和肛門癌	722	25.6	15.5	13.1
5	口腔癌	382	13.6	8.7	6.9
6	前列腺(攝護腺)癌	155	11.2	7.0	2.8
7	胰臟癌	281	10.0	6.2	5.1
8	食道癌	232	8.2	5.2	4.2
9	胃癌	242	8.6	5.0	4.4
10	非何杰金氏淋巴瘤	170	6.0	3.7	3.1
	其他	1,134	40.3	25.3	20.6

資料來源：衛生福利部統計處。

說明：各癌症死因依據標準化死亡率高低排序。

以標準化死亡率作觀察，近幾年來前十大癌症死因之順序大致相同，與 100 年比較，以肝和肝內膽管癌下降 32.0%最多，其次為胃癌下降 25.6%及氣管、支氣管和肺癌下降 19.4%；另外，標準化死亡率呈現上升趨勢的有胰臟癌由 100 年 4.8 人/每十萬人增加至 6.2 人/每十萬人，增加 29.1%為最多；其次為女性乳癌由 100 年 12.9 人/每十萬人增加至 16.3 人/每十萬人，增加 26.6%；而前列腺(攝護腺)癌則由 100 年 6.3 人/每十萬人增加至 7.0 人/每十萬人，增加 11.8%。整體惡性腫瘤標準化死亡率則下降 11.9%(詳表 4、圖 6)。

表4、臺中市十大癌症死亡原因-110年與100年比較

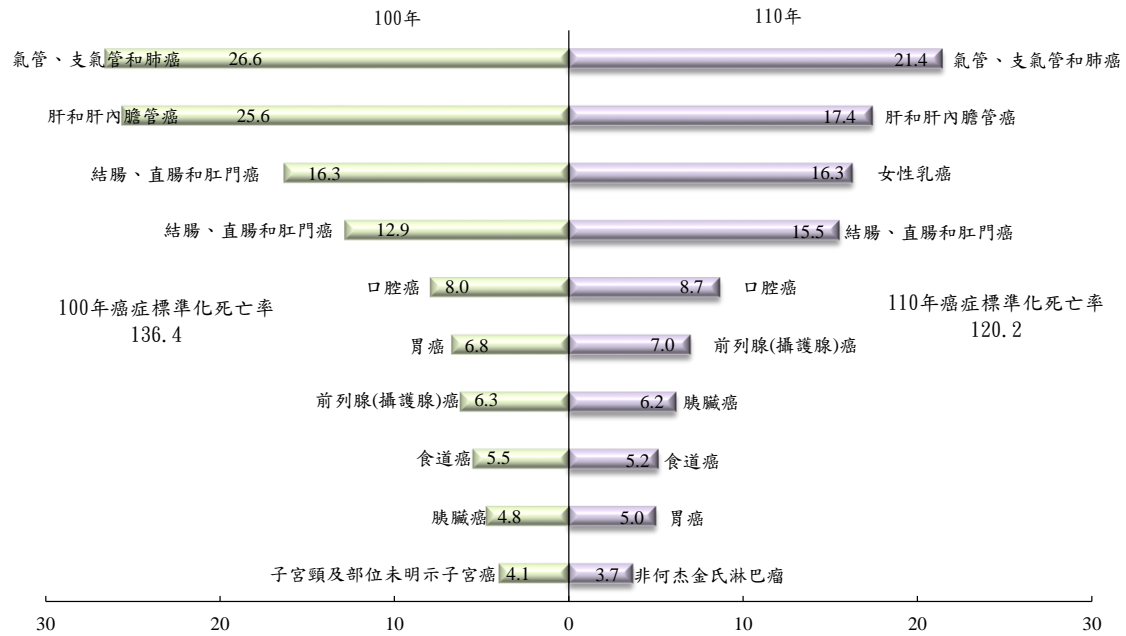
單位：人；人/十萬人；%

順位	100年			110年			110年較100年增減率		
	癌症死因	死亡人數	標準化死亡率	癌症死因	死亡人數	標準化死亡率	癌症死因	死亡人數	標準化死亡率
	所有癌症死亡原因	4,293	136.4	惡性腫瘤	5,506	120.2	惡性腫瘤	28.3	-11.9
1	氣管、支氣管和肺癌	843	26.6	氣管、支氣管和肺癌	999	21.4	氣管、支氣管和肺癌	18.5	-19.4
2	肝和肝內膽管癌	789	25.6	肝和肝內膽管癌	809	17.4	肝和肝內膽管癌	2.5	-32.0
3	結腸、直腸和肛門癌	515	16.3	女性乳癌	380	16.3	女性乳癌	73.5	26.6
4	女性乳癌	219	12.9	結腸、直腸和肛門癌	722	15.5	結腸、直腸和肛門癌	40.2	-5.0
5	口腔癌	259	8.0	口腔癌	382	8.7	口腔癌	47.5	8.9
6	胃癌	215	6.8	前列腺(攝護腺)癌	155	7.0	前列腺(攝護腺)癌	58.2	11.8
7	前列腺(攝護腺)癌	98	6.3	胰臟癌	281	6.2	胰臟癌	83.7	29.1
8	食道癌	177	5.5	食道癌	232	5.2	食道癌	31.1	-6.9
9	胰臟癌	153	4.8	胃癌	242	5.0	胃癌	12.6	-25.6
10	子宮頸及部位未明示子宮癌	68	4.1	非何杰金氏淋巴瘤	170	3.7	非何杰金氏淋巴瘤	82.8	6.0

資料來源：衛生福利部統計處。

說明：各癌症死因依據標準化死亡率高低排序。

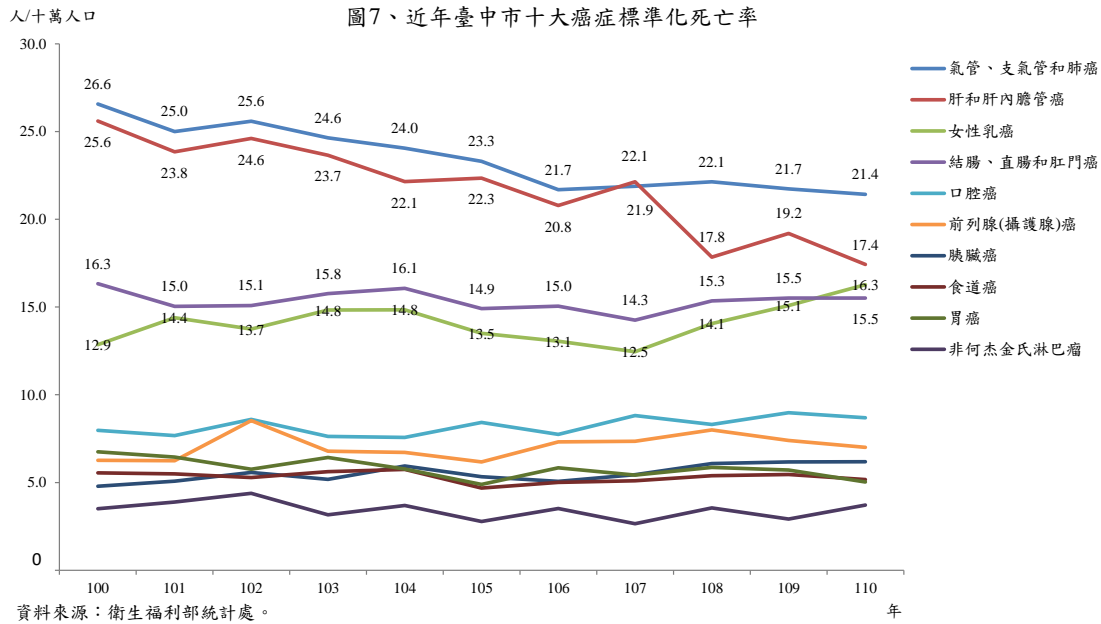
圖6、十大癌症死因標準化死亡率-100與110年比較



資料來源：衛生福利部統計處。

人/十萬人

民國 99 年 12 月 25 日，臺中縣市正式合併升格為直轄市。觀察自縣市合併（民國 100 年）後，近年臺中市十大癌症標準化死亡率趨勢，氣管、支氣管和肺癌，肝和肝內膽管癌及結腸、直腸和肛門癌長期排名前三順位，除了 107 年肝和肝內膽管癌(22.1 人/十萬人口)首次超越氣管、支氣管和肺癌(21.9 人/十萬人口)排名第一順位以外，前三大癌症標準化死亡率長期呈現緩慢下降趨勢。女性乳癌原長期排第四順位，然而 110 年首次超越結腸、直腸和肛門癌至第三名；其餘口腔癌、前列腺(攝護腺)癌、胰臟癌則呈現緩慢成長趨勢(詳圖 7)。



四、男性癌症死亡率皆高於女性，口腔癌與食道癌差距最大

依據性別分別觀察標準化死亡率，110年男性前三大癌症死因分別為氣管、支氣管和肺癌(標準化死亡率：每十萬人口 28.9 人)，肝和肝內膽管癌(27.4 人)及結腸、直腸和肛門癌(19.6 人)；而女性前三大癌症死因分別為女性乳癌(16.3 人)，氣管、支氣管和肺癌(15.2 人)及結腸、直腸和肛門癌(12.1 人)。除了單一性別特有的癌症之外，兩性差距最大者為食道癌及口腔癌，男性標準化死亡率分別為女性之 20.7 倍及 17.1 倍，其餘十大癌症死因標準化死亡率男性約為女性之 1.4~3.1 倍(詳表 5、圖 8)。

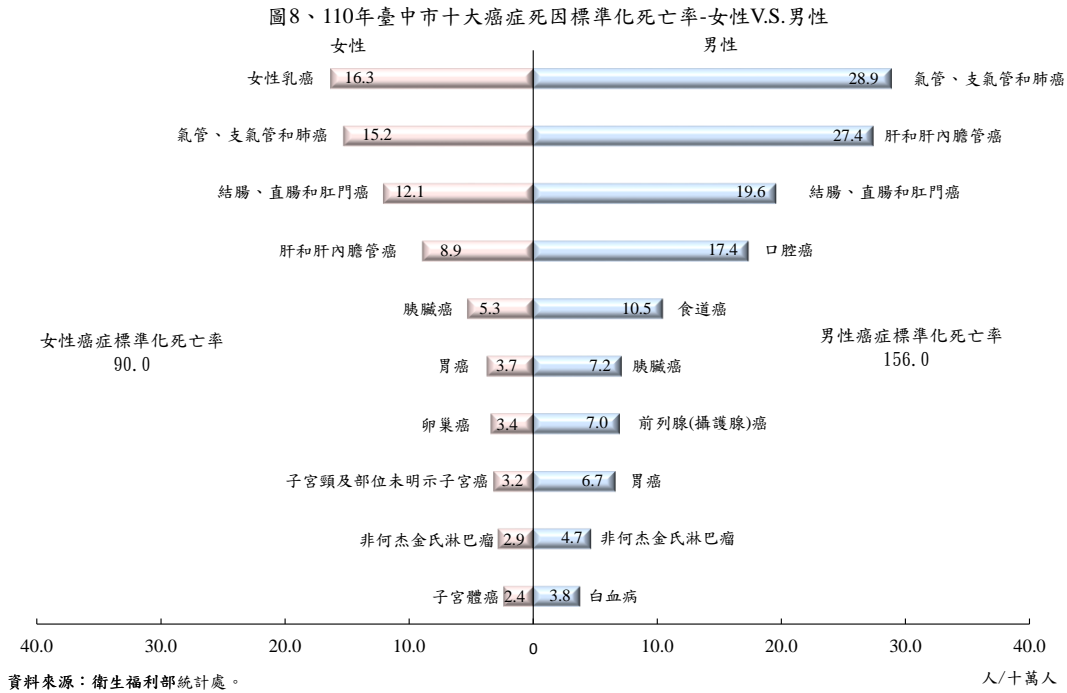
表5、110年臺中市十大癌症死因-男性與女性

單位：人/十萬人；倍

順位	男性				女性				男女性別比			
	癌症死因	死亡人數	死亡率	標準化死亡率	癌症死因	死亡人數	死亡率	標準化死亡率	癌症死因	死亡人數	死亡率	標準化死亡率
	惡性腫瘤	3,279	237.0	156.0	惡性腫瘤	2,227	155.3	90.0	惡性腫瘤	1.5	1.5	1.7
1	氣管、支氣管和肺癌	612	44.2	28.9	女性乳癌	380	26.5	16.3	氣管、支氣管和肺癌	1.6	1.6	1.9
2	肝和肝內膽管癌	576	41.6	27.4	氣管、支氣管和肺癌	387	27.0	15.2	肝和肝內膽管癌	2.5	2.6	3.1
3	結腸、直腸和肛門癌	414	29.9	19.6	結腸、直腸和肛門癌	308	21.5	12.1	結腸、直腸和肛門癌	1.3	1.4	1.6
4	口腔癌	357	25.8	17.4	肝和肝內膽管癌	233	16.2	8.9	口腔癌	14.3	14.8	17.1
5	食道癌	220	15.9	10.5	胰臟癌	133	9.3	5.3	食道癌	18.3	19.0	20.7
6	胰臟癌	148	10.7	7.2	胃癌	95	6.6	3.7	胰臟癌	1.1	1.2	1.4
7	前列腺(攝護腺)癌	155	11.2	7.0	卵巢癌	80	5.6	3.4	前列腺(攝護腺)癌	--	--	--
8	胃癌	147	10.6	6.7	子宮頸及部位未明示子宮癌	77	5.4	3.2	胃癌	1.5	1.6	1.8
9	非何杰金氏淋巴瘤	99	7.2	4.7	非何杰金氏淋巴瘤	71	5.0	2.9	非何杰金氏淋巴瘤	1.4	1.4	1.7
10	白血病	75	5.4	3.8	子宮體癌	57	4.0	2.4	白血病	1.4	1.4	1.8

資料來源：衛生福利部統計處。

說明：各癌症死因依據標準化死亡率高低排序。



五、臺中市癌症死亡年齡平均數較全國低

110年臺中市癌症死亡年齡平均數為68.9歲，全國平均數為69.8歲，較全國低0.9歲，與109年比較則增加0.3歲。其中男性癌症死亡年齡平均數為68.6歲，全國男性平均數為69.2歲，較全國男性平均數低0.6歲，與109年男性比較則增加0.4歲；女性為69.3歲，全國女性平均數為70.6歲，較全國女性平均數低1.3歲，與109年女性比較則低0.1歲。

若以癌症死亡年齡中位數來看，110年臺中市癌症死亡年齡中位數為69.0歲，較全國低1.0歲，與109年中位數一致。其中男性死亡年齡中位數為69.0歲，與全國年齡一致，較109年增加1.0歲；女性死亡年齡中位數為70.0歲，較全國女性低2.0歲，與109年中位數一致(詳表6)。

表6、110年臺中市癌症死亡年齡概況

縣市別	計			男			女		
	死亡數 (人)	平均數 (歲)	中位數 (歲)	死亡數 (人)	平均數 (歲)	中位數 (歲)	死亡數 (人)	平均數 (歲)	中位數 (歲)
109年	5,429	68.6	69.0	3,264	68.2	68.0	2,165	69.4	70.0
110年	5,506	68.9	69.0	3,279	68.6	69.0	2,227	69.3	70.0
全國	51,656	69.8	70.0	31,121	69.2	69.0	20,535	70.6	72.0
與109年比較	77	0.3	-	15	0.4	1.0	62	-0.1	-
與全國比較	--	-0.9	-1.0	--	-0.6	-	--	-1.3	-2.0

資料來源：衛生福利部統計處。