

# 家中有失能失智長輩快撥打長照專線

# 1966



## POINT 01 申請方式

### 01

- 撥打1966長照專線
- 洽詢醫院出院準備服務
- 親洽當地照顧管理中心

## POINT 02 照管專員到府評估

### 02

- 受理申請評估、照顧計畫核定與諮詢
- 派案A單位及監督時效、審核計畫
- 長照個案服務品質控管及辦理個案研討

## POINT 03 資格審核

### 03

符合2-8級失能者  
個案管理員與個案/家屬討論、確定照顧計畫

#### 不符合者

- 提供相關資訊
- 轉介相關服務

## POINT 04 個案管理員擬定照顧計畫

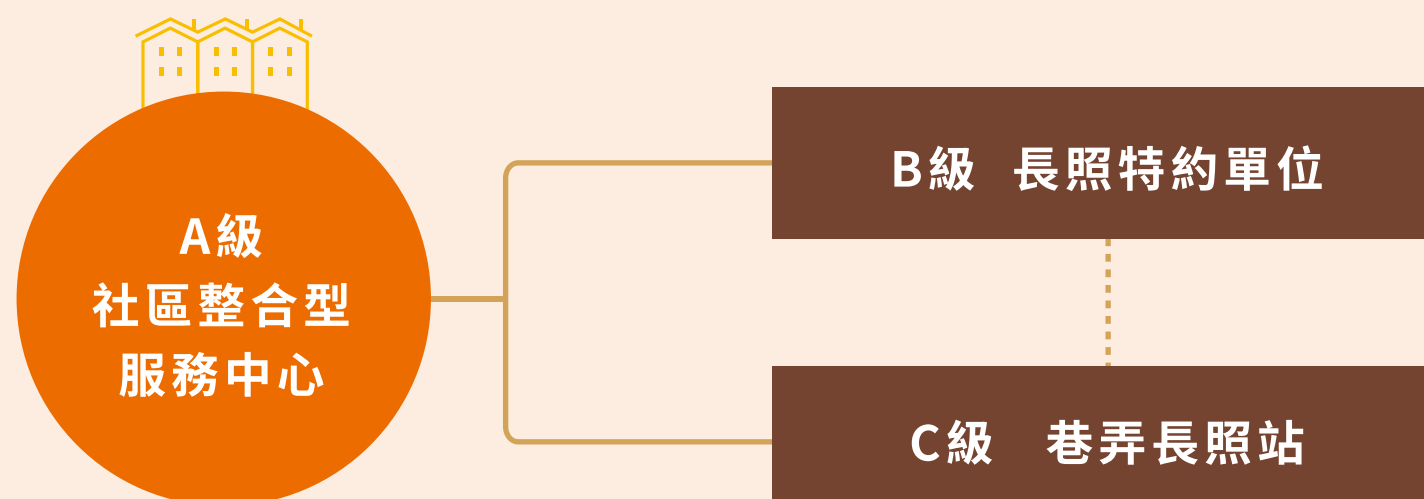
### 04

- 擬定照顧服務計畫並連結服務
- 因需求調整計畫、定期品質追蹤
- 盤點長照資源，強化服務連結，串聯社區服務、個案管理

## POINT 05 取得長照服務

### 05

依據照顧計畫，由A級單位轉介、媒合B、C級單位，提供服務。



1966 長照2.0 專業照顧您

長照專線

服務時間

週一至週五

08:30 - 12:00

| 13:30 - 17:30



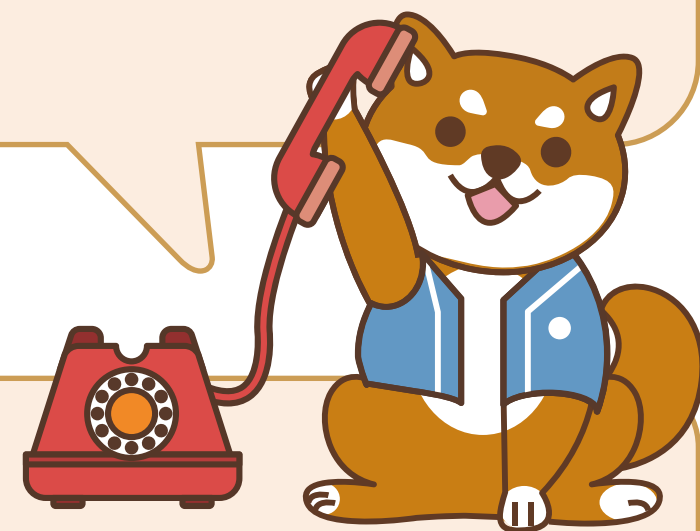
衛生福利部  
Ministry of Health and Welfare



廣告

# 家中有失能失智長輩快撥打長照專線

# 1966



POINT

01

## 申請方式

- 撥打1966長照專線
- 洽詢醫院出院準備服務
- 親洽當地照顧管理中心

POINT

02

## 照管專員到府評估

- 受理申請評估、照顧計畫核定與諮詢
- 派案A單位及監督時效、審核計畫
- 長照個案服務品質控管及辦理個案研討

POINT

03

## 資格審核

符合2-8級失能者  
個案管理員與個案/家屬討論、確定照顧計畫

不符合者

- 提供相關資訊
- 轉介相關服務

POINT

04

## 個案管理員 擬定照顧計畫

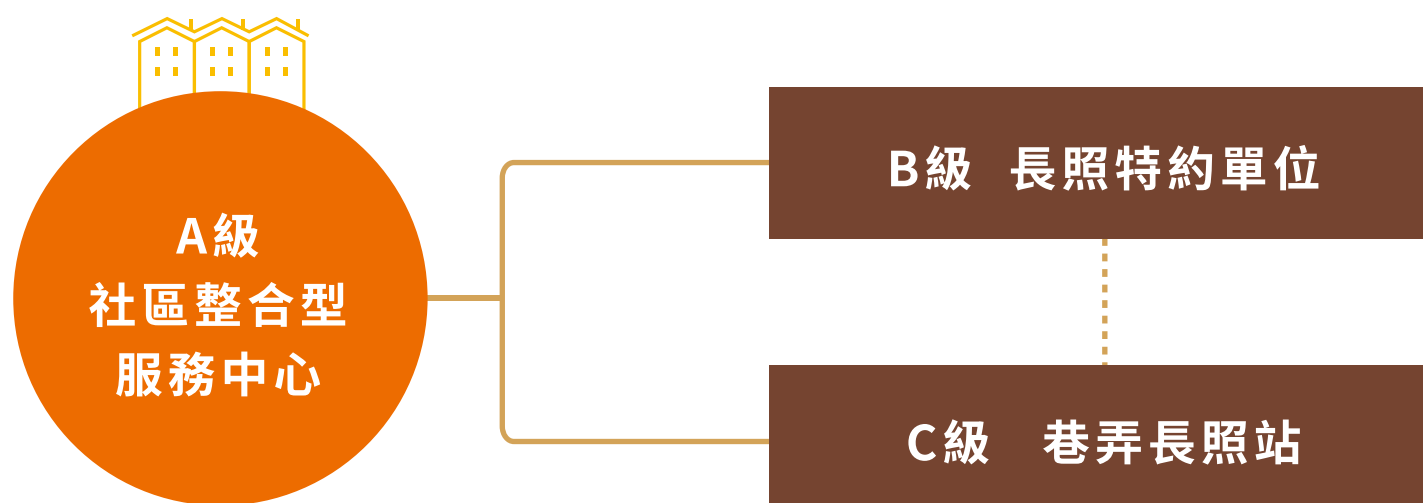
- 擬定照顧服務計畫並連結服務
- 因需求調整計畫、定期品質追蹤
- 盤點長照資源，強化服務連結，串聯社區服務、個案管理

POINT

05

## 取得長照服務

依據照顧計畫，由A級單位轉介、媒合B、C級單位，提供服務。



1966

長照2.0 專業照顧您

長照專線

服務時間 週一至週五 08:30 - 12:00 | 13:30 - 17:30



廣告